

# CARMIX 3.5 TT

**BETONEIRA:** Capacidade de 4850 litros, produção real de concreto de 3,5 m³ por batelada. Duplo hélice. Tapa de registro para esvaziamento em caso de emergência. Aacionamento por motor hidráulico com redutor Hepicicloidal. Regulagem de velocidade de mistura e descarga independente da rotação do motor a diesel. Descarga por inversão de giro. Rotação da conjunto em 300° permite descarregar a mais de 2 metros de altura dos 4 lados da máquinas.

**MOTOR:** Diesel Perkins 1104 D-44 - turbo 4 cilindros refrigerado a água. Potencia Calibrada de 83 KW (111 hp) a 2300 rpm. Motor situado transversalmente na parte posterior.

**TRANSMISSÃO:** Hidrostática totalmente automática Bosch Rexroth. Bomba e motor, ambos de vazão variável, transmitem a força ao grupo de diferenciais através de um cambio de 2 velocidade ( trabalho e movimentação ) Tração integral e direção nas 4 rodas.

**VELOCIDADE:**  
Em trabalho de 0 a 9 km/h, deslocamento de 0 a 25 km/h.

**CABINE:**  
Cabine dianteira ROPS - FOPS, com porta de dupla folha. Com ar-condicionado.

**CHASSIS:**  
Construído com perfil de aço para trabalhar nas mais duras condições off road.

**SISTEMA HIDRÁULICO:** Três circuitos independentes. Duas bombas de volume variável para a Transmissão hidrostática e para a rotação do balão. Duas bombas hidráulicas para o restante dos movimentos. Filtro de aspiração e retorno. Radiador de óleo hidráulico.

**JOYSTICK:**  
Um só alavanca servo-assistida para o comando da pá de carregamento.

**PÁ DE CARREGAMENTO:**  
Capacidade de 600 litros. Dotada de comporta de acionamento hidráulico.

**SISTEMA DE PESAGEM ELETRÔNICA:**  
Sistema de pesagem eletrônica com 4 células de carga de baixo do balão de concreto, display e impressora na cabine.

**CALHA DE DESCARGA:**  
Giratória, inclinação hidráulica acionada desde a cabine. Duas calhas de extensão inclusas.

**SISTEMA DE ÁGUA:** Totalmente autônomo, bomba auto-aspirante acionada por motor hidráulico. Hidrômetro. Tomada de água para limpeza. Bomba de alta pressão para limpeza.

**RAMPA:**  
30% a plena carga.

**FREIOS:** Múltiplos disco, em banho de óleo, situados no interior dos diferenciais. Dublo circuito hidráulico independente. Freio de estacionamento negativo hidráulico.

**PNEUS:**  
Tipo industrial, todo terreno 16/70-20 PR14.

**DIREÇÃO:**  
Acionada hidráulicamente. Direção nas 4 rodas. Raio de giro interno de 1700 mm. Externo de 3700 mm.

**SISTEMA ELÉTRICO:**  
12 volts. Bateria de 120 Ah para arranque do motor e sistema de luzes para circulação.

**CAPACIDADE DOS DEPÓSITOS:**  
Água: 2 x 400 litros. Combustível: 110 litros. Óleo Hidráulico: 80 litros

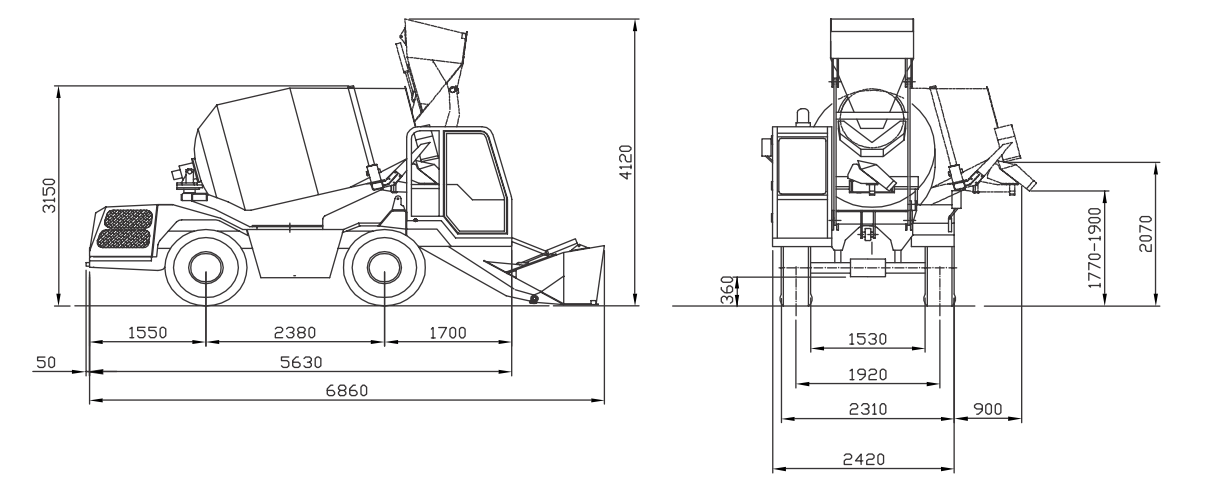
**PESO:**  
Total em ordem de marcha 7350 kg. Peso distribuído proporcionalmente sobre os 2 eixos.

**SEGURANÇA:** A máquina conta com válvulas de estrangulamento e bloqueio proporcionando a máxima segurança ao operador. Controle de segurança que bloqueia a rotação do balão quando a pá esta elevada.

**MANUAIS:**  
A Máquina esta equipada com manuais de uso e manutenção e de peças de reposição em Português.



## CARMIX 3.5 TT

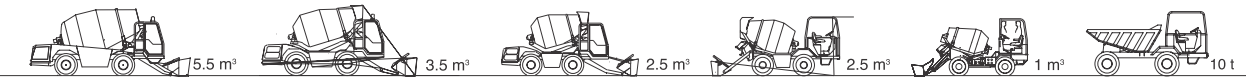


**Metalgalante**, a empresa que inventou e desenvolveu CARMIX, a betoneira com auto-carregamento N° 1 do mundo. Uma verdadeira Autoconcreteira. Graças a mais de 40 anos de experiência, CARMIX representa em todo o mundo a solução ideal para a produção de concreto de baixo custo com alta qualidade, onde e quando necessário. A partir de nossa fábrica baseada em Veneza - Itália, milhares de Carmix chegam a nossos clientes em mais de 130 países e superando às suas expectativas.



30020 Noventa di Piave (Venice) Italy  
Tel. +39.042165191 - Fax +39.0421658838  
info@carmix.com  
Skype: carmix.main

**METALGALANTE** carmix.com



# CARMIX 3.5 TT

A maneira fácil e econômica de produzir concreto em qualquer lugar



# CARMIX CARMIX 3.5 TT



## A AUTOCONCRETEIRA AUTOCARREGÁVEL 4 X 4 NA MÁXIMA POTÊNCIA

Faça da CARMIX o fornecedor oficial de concreto de sua obra: graças a tecnologias e soluções adotadas, a CARMIX se auto alimenta, produz, transporta e descarrega mais de 100m³ de concreto por dia.

CARMIX reduz nitidamente os custos de produção do concreto. Elimina os desperdícios (também de tempo) e racionaliza a obra produzindo somente o que se necessita e somente quando ha necessidade

A implantação de facilidades e intuitivos sistemas de dosificação eletrônicos assegura uma qualidade total do concreto produzido e faz da CARMIX a solução ideal para qualquer tipo de construção.

A nova série 360° disponível hoje na CARMIX 3.5TT e CARMIX 2.5TT 2 distintos modelos, uma só filosofia: garante um concreto de qualidade a custo reduzido em qualquer tipo de obra assegurando um excelente conforto ao operador e a obtenção de uma maior produtividade.

360° e o numero mágico do giro da CARMIX. E o ultimo de desenvolvimento de uma idéia que começou há 40 anos. Permite ao operador com uma simples pressão dos dedos descarregar o concreto ao redor dor 4 lados da CARMIX a mas de 2 metros de altura sem nenhuma manobra.

## O QUE FAZ DA CARMIX A Nº1

Cabine dianteira para assegurar uma perfeita visibilidade e um excelente conforto do operador.

Balão giratório 300° para facilitar a descarga do concreto nos 4 lados da máquinas a mais de 2 metros.

Pá hidráulica articulada para carregamento otimizado dos agregados.

Concha com abertura hidráulica para dosificação volumétrica e evitar perda de cimento.

Motor transversal: Fácil manutenção e de fácil conferencia. Peso igualmente distributivo das 4 rodas.

Freios a múltiplos discos em banho de óleo. Baixa manutenção e de total confiabilidade.

Painel com todos os instrumentos necessários.

Joystick ergonômicos: um Joystick servocomanda todas as principais funções.

Sistema de pesagem eletrônico com Células de Carga e impressora certifica 100% da qualidade do concreto.

CARMIX seleciona os melhores fornecedores para assegurar a seus clientes não só a menor qualidade, como também o melhor serviço pós venda a nível mundial. Entre outros destacamos os motores PERKINS, as transmissões BOSCH REXROTH, os motores hidráulicos DANFOSS e os eixos DANA-SPICER.

## DÊ OS MATERIAIS E A CARMIX ...

### CARREGA:

Graças a sua pá hidráulica articulada a CARMIX carrega os agregados com uma excelente precisão. Uma lâmina na pá permite romper facilmente os sacos de cimento evitando desperdícios. Da pá de carregamento todo material é rapidamente transferido e pesado no balão, através de um sistema eletrônico de pesagem.

### MISTURA:

Uma vez no balão os agregados, cimento são perfeitamente misturados com a água bombeada desde os depósitos. A qualidade da mistura e do concreto é assegurada por uma dupla hélice interna tipo T de 4 mm de espessura.

### DISTRIBUIÇÃO:

Nenhum local é muito difícil para a CARMIX. Com a direção e tração hidrostática nas 4 rodas e a ideal distribuição de pesos permitem a CARMIX superar inclinações a plena carga em até 30% de inclinação. Inclusive em terrenos de pouca aderências.

### DESCARGA:

A inovação CARMIX! Com o giro do balão de 300° o operador descarrega o concreto nos 4 lados da máquina a uma altura de dois metros. Também neste sentido CARMIX é única.

